

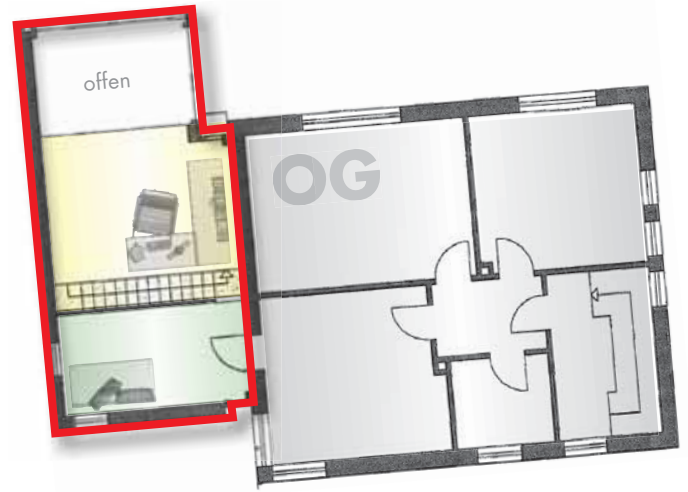
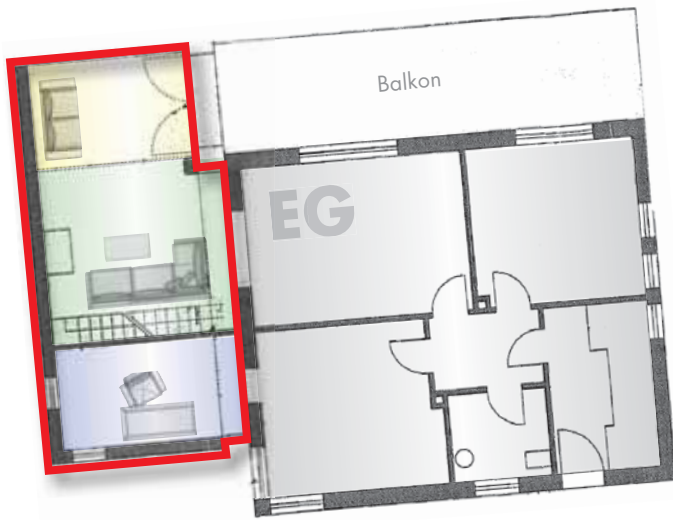


mehr Raum: **plus 54 qm**,
heller und offener
Galerie-Anbau,
2 Etagen, **naturnahes
Wohnen**, moderner
Baustil, **Glasfassade** mit
Sonnenschutzbeschichtung



„Ein moderner offener Raum, der
Wärme und Gemütlichkeit
ausstrahlt.“ Bauherr

Welche **Ausbaustufe** Sie möchten,
können Sie selbst entscheiden. Sprechen Sie uns an,
wir **beraten** Sie gerne!



zusätzliche Wohnfläche
54 qm



FOLGENDE LEISTUNGEN GEHÖREN U.A. ZU DIESEM BEISPIEL-HAUS:

- › zusätzlicher Raumgewinn von 54 qm
- › moderne Bauweise im Cubus-Stil
- › offene Bauweise mit viel Tageslicht und freier Aussicht in die Natur
- › Dachverglasung für zusätzliches Tageslicht
- › großflächige und bodenbündige Verglasung mit Sonnenschutzbeschichtung (in Summe 45 qm Glas bei einer Höhe von 6 m)
- › Kombination von Glas mit Seitenwand aus einer Lehmputzwand mit integrierter Wandheizung

BAUMGARTEN GMBH
WEYHERS
FEUERSTEINSMÜHLE 5
D-36157 EBERSBURG

TEL.: 0 66 56 - 96 30-0
FAX: 0 66 56 - 96 30-30
MAIL: INFO@BAUMGARTEN-BAUEN.DE
WEB: WWW.BAUMGARTEN-BAUEN.DE

