

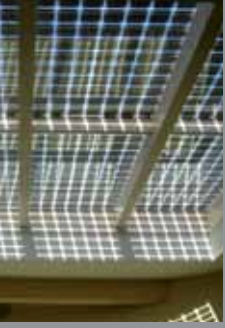
Aufbruch zur Bauherren-Gelassenheit



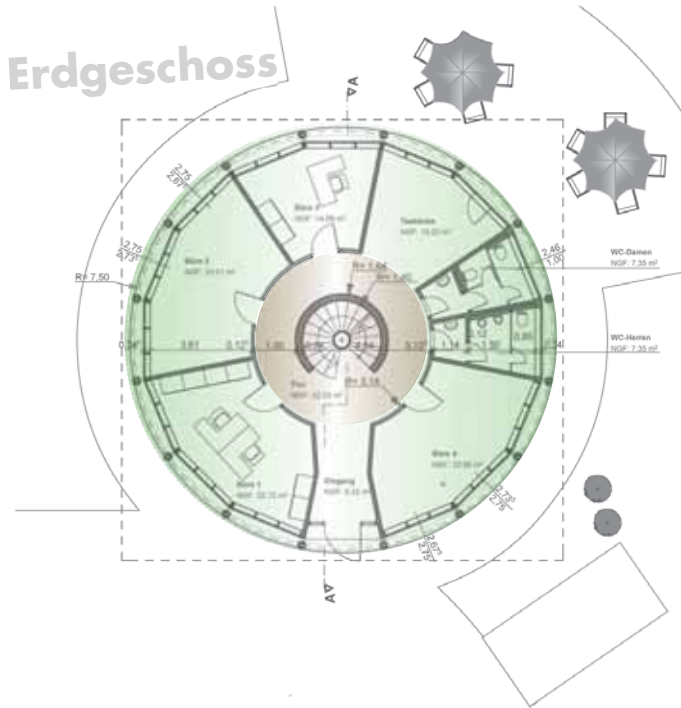
Gesamtfläche 600 qm,
Gebäude 180° drehbar,
Photovoltaikanlage,
Pfeiler-Riegel-Fassade im
EG raumhoch, **Pultdach**,
möglicher Energieertrag
pro Jahr: 53.000 kWh



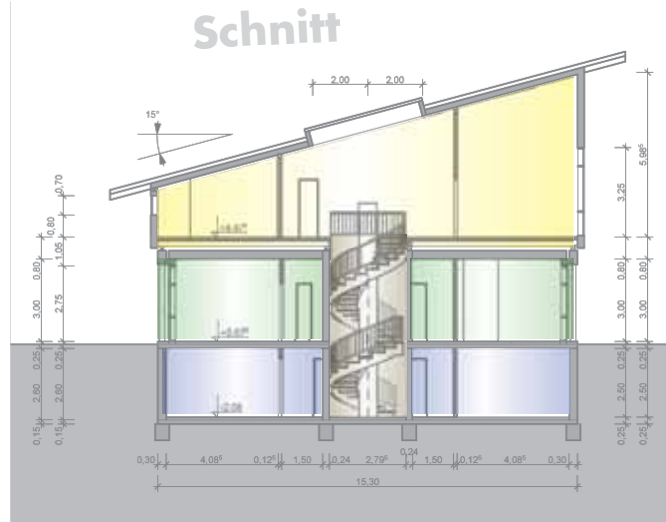
Neubau
Bürogebäude Kaufungen



Welche **Ausbaustufe** Sie möchten, können Sie selbst entscheiden. Sprechen Sie uns an, wir **beraten** Sie gerne!



Gesamtfläche
600 qm



[Architekt: Dipl.-Ing. Joachim Döring]



FOLGENDE LEISTUNGEN GEHÖREN U.A. ZU DIESEM BEISPIEL-Projekt:

- › Bürogebäude drehbar mit der Sonne (Drehwinkel 180°)
- › Antrieb des quadratischen Obergeschosses mit Elektromotoren
- › Gesamtleistung der Photovoltaikanlage: 46 kWp
- › Außen- und Innenwände des Kellergeschosses Mauerwerk- bzw. Betonwände
- › Außenwände Erdgeschoss Pfosten-Riegelfassade
- › Außenwände Dachgeschoss mit Holzrahmenbauwänden
- › Decke über Erdgeschoss als Holzbalkendecke
- › Dachform Pultdach (15° Dachneigung)
- › Wärmeschutzverglasung (K-Wert 1,1)

BAUMGARTEN GMBH
WEYHERS
FEUERSTEINSMÜHLE 5
D-36157 EBERSBURG

TEL.: 0 66 56 - 96 30-0
FAX: 0 66 56 - 96 30-30
MAIL: INFO@BAUMGARTEN-BAUEN.DE
WEB: WWW.BAUMGARTEN-BAUEN.DE

