

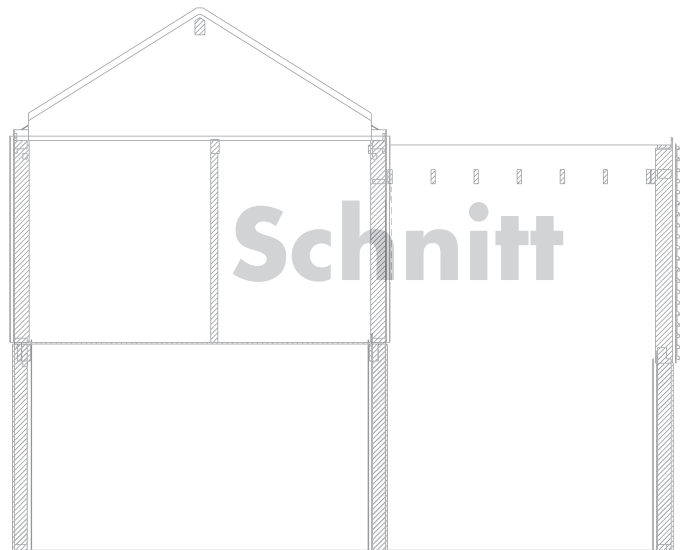
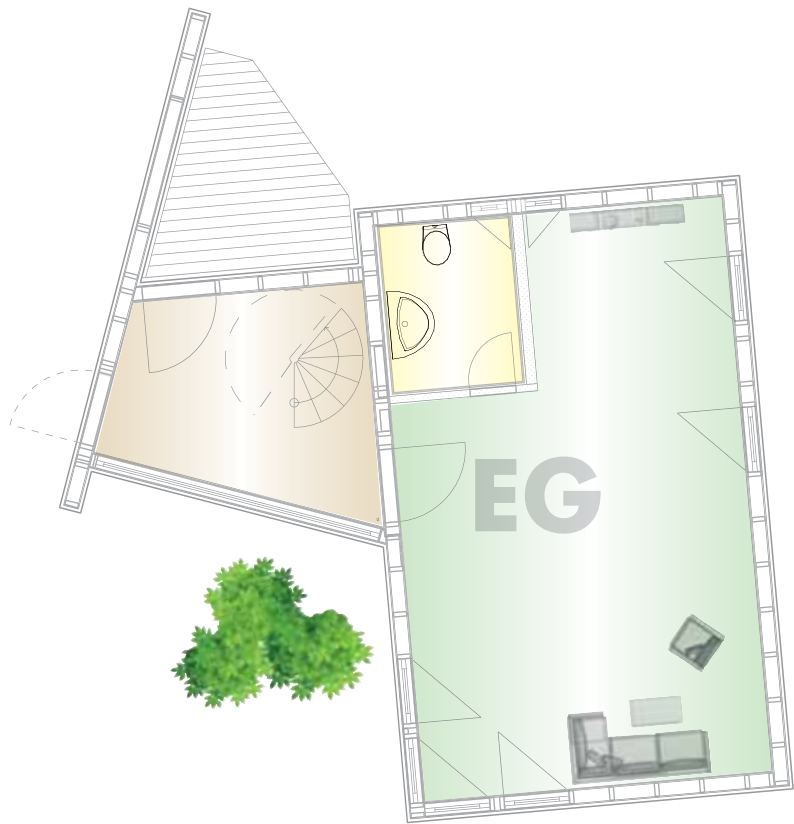


ca. **153 qm** Wohnraum,
Fassade mit horizontalem
Lärchenspalier, Haupthaus
mit **Satteldach**,
Querbau mit **Flachdach**,
Erdgas-Brennwertkessel,
außenliegende **Raffstore**



**„Ein Wohlfühlhaus mit
Ausblicken, Einblicken und einem
großen Erweiterungspotenzial“** Die Bauherrin

Welche **Ausbaustufe** Sie möchten,
können Sie selbst entscheiden. Sprechen Sie uns an,
wir **beraten** Sie gerne!



Wohnfläche
ca. **153 qm**



FOLGENDE LEISTUNGEN GEHÖREN U.A. ZU DIESEM BEISPIEL-HAUS:

- › Holzrahmenbauweise auf Beton-Fertigkeller
- › Fassadenverkleidung mit horizontalem Lärchenholzspalier
- › Wandkonstruktion mit 18 cm Dämmung mit Mineralwolle
- › Dachkonstruktion Satteldach mit 20 cm Dämmung, Gründach-Flachdachkonstruktion mit 18 cm Dämmung
- › Dachentwässerung aus Titanzink
- › Dacheindeckung mit Dachstein, 32° Neigung am Haupthaus
- › Holzfenster, Wärmeschutz- u. Verbundsicherheitsglas
- › Teilweise außenliegende Raffstore
- › Erdgas-Brennwertkessel
- › Energiebedarf: 117,08 kWh/m²a

BAUMGARTEN GMBH
WEYHERS
FEUERSTEINSMÜHLE 5
D-36157 EBERSBURG

TEL.: 0 66 56 - 96 30-0
FAX: 0 66 56 - 96 30-30
MAIL: INFO@BAUMGARTEN-BAUEN.DE
WEB: WWW.BAUMGARTEN-BAUEN.DE

