



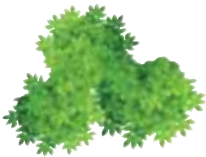
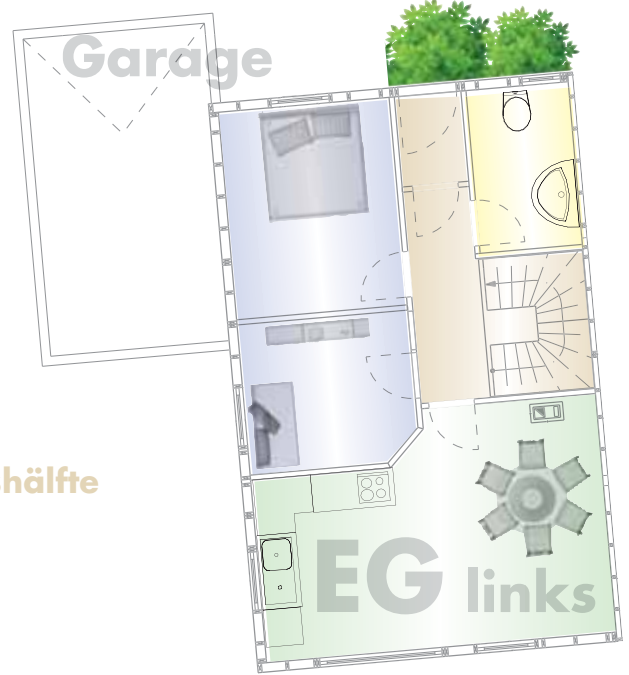
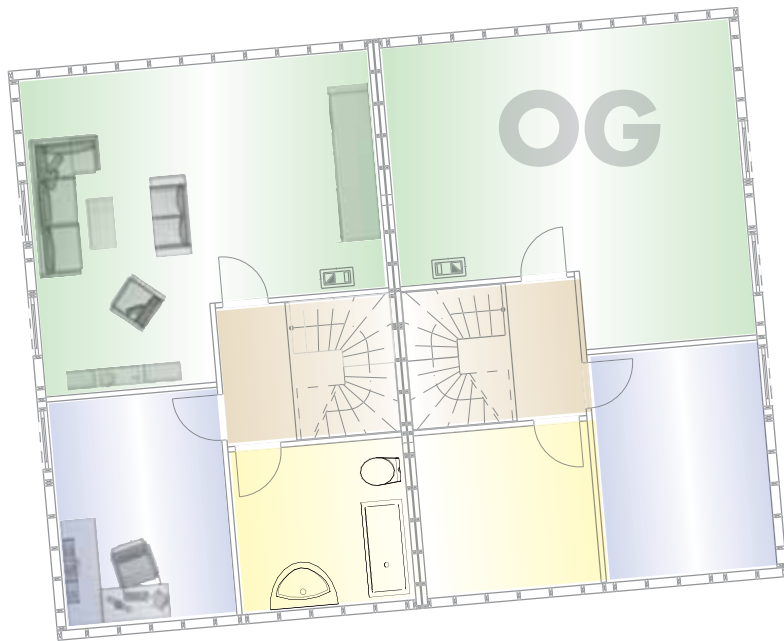
je Doppelhaushälfte
115 qm Wohnraum,
Holzrahmen-
baukonstruktion
auf Massivkeller,
Fußbodenheizung



Neubau Doppelhaus



Welche **Ausbaustufe** Sie möchten,
können Sie selbst entscheiden. Sprechen Sie uns an,
wir **beraten** Sie gerne!



Wohnfläche je Doppelhaushälfte
ca. **115 qm**



FOLGENDE LEISTUNGEN GEHÖREN U.A. ZU DIESEM BEISPIEL-HAUS:

- › Holzrahmenbauweise auf Massivkeller
- › Dachkonstruktion mit 20 cm Mineralfaserdämmung
- › Wandkonstruktion mit 18 cm Mineralfaserdämmung
- › Wohnungstrennwand mit Anforderung für Brand- und Schallschutz
- › Fußbodenheizung
- › Kunststofffenster mit Wärmeschutzglas
- › Aufgesetzte Rollläden
- › Energiebedarf: 55,07 kWh/m²a
- › Dachentwässerung aus Titanzink
- › Dacheindeckung mit Tondachstein

BAUMGARTEN GMBH
WEYHERS
FEUERSTEINSMÜHLE 5
D-36157 EBERSBURG

TEL.: 0 66 56 - 96 30-0
FAX: 0 66 56 - 96 30-30
MAIL: INFO@BAUMGARTEN-BAUEN.DE
WEB: WWW.BAUMGARTEN-BAUEN.DE

