

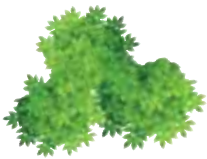
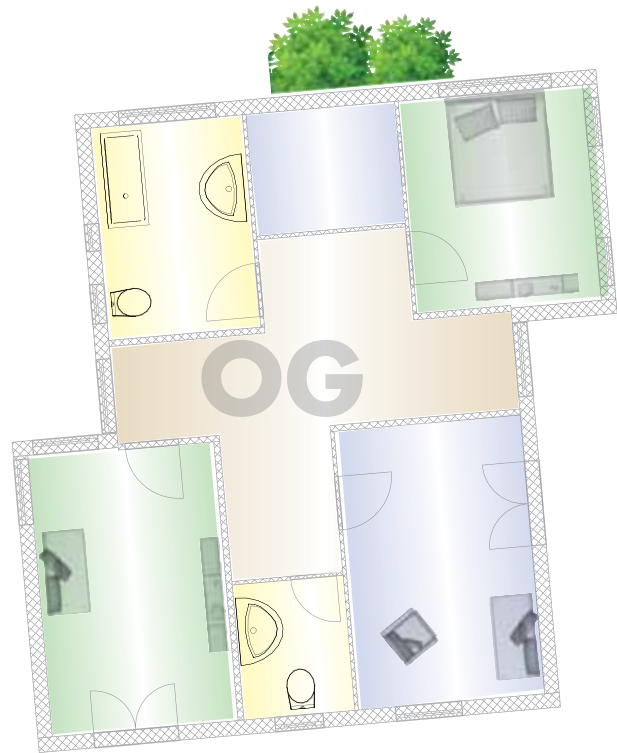
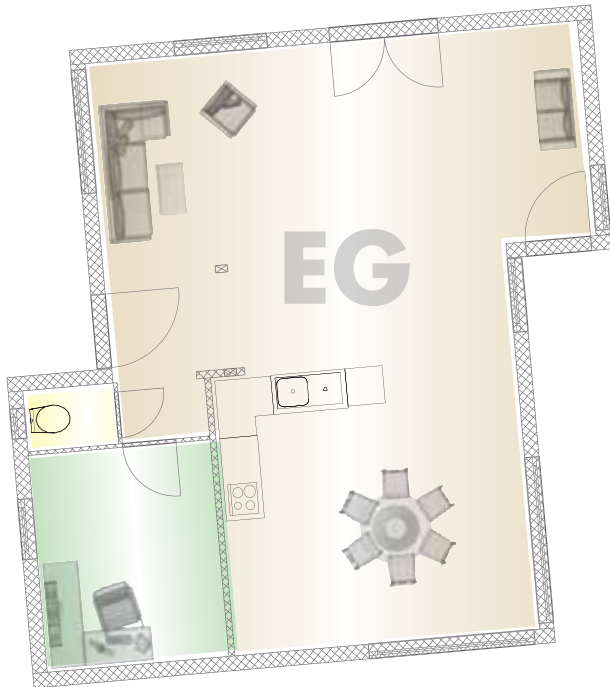


ca. 220 qm Wohnraum,  
Holzrahmenbau mit Lärche-  
**Fassadenschalung**,  
Erdwärmepumpe, sichtbare  
Holzbalkendecke über EG,  
Zuwegung und **Veranda**  
in **Holzbohlen**



„Ein Holzhaus ist gerade aus energetischer & ökologischer Sicht eine Top-Entscheidung. Speziell die Lüftungsanlage ist für ein gutes Wohnklima sehr zu empfehlen.“ Hausbesitzer, Familienvater und selbst Energieberater

Welche **Ausbaustufe** Sie möchten,  
können Sie selbst entscheiden. Sprechen Sie uns an,  
wir **beraten** Sie gerne!



Wohnfläche  
ca. **220 qm**



### FOLGENDE LEISTUNGEN GEHÖREN U.A. ZU DIESEM BEISPIEL-HAUS:

- › Holzrahmenbau mit Fassadenschalung aus Lärche
- › Oberfläche naturbelassen bandsägearau
- › Wandkonstruktion mit 24 cm Zellulosedämmung
- › Dachkonstruktion mit 30 cm Zellulosedämmung
- › Heizung mit Erdwärmepumpe
- › Dachentwässerung aus Titanzink
- › sichtbare Holzbalkendecke über EG
- › Holzfenster und aufgesetzte Rollläden
- › Zuwegung und Veranda in Holzbohlen

BAUMGARTEN GMBH  
WEYHERS  
FEUERSTEINSMÜHLE 5  
D-36157 EBERSBURG

TEL.: 0 66 56 - 96 30-0  
FAX: 0 66 56 - 96 30-30  
MAIL: INFO@BAUMGARTEN-BAUEN.DE  
WEB: WWW.BAUMGARTEN-BAUEN.DE

