

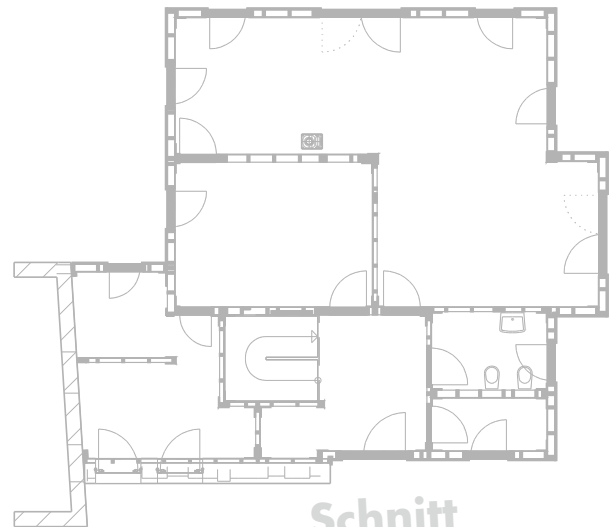
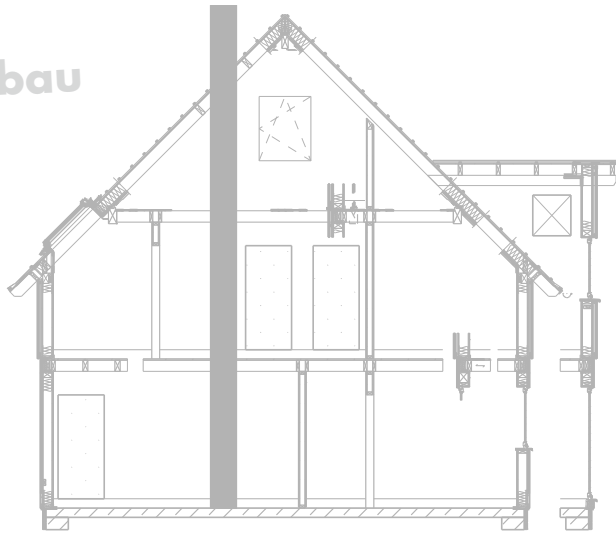


mehr Raum: **plus 215 qm**,  
Anbau an denkmalgeschütztes  
Gebäude, **Holz-  
Pelletheizung, Solar-  
Kollektoren**, sichtbare  
Holzbalkendecke innen,  
integrierte Raffstore



Welche **Ausbaustufe** Sie möchten,  
können Sie selbst entscheiden. Sprechen Sie uns an,  
wir **beraten** Sie gerne!

## Anbau



zusätzliche Wohnfläche  
**215 qm**

## Schnitt



### FOLGENDE LEISTUNGEN GEHÖREN U.A. ZU DIESEM BEISPIEL-HAUS:

- › zusätzlicher Raumgewinn von 215 qm
- › Anbau an denkmalgeschütztes Gebäude
- › Holzrahmenbauwände
- › Dachkonstruktion mit 16 cm Zellulosedämmung plus 6 cm Holzweichfaserplatte
- › Wandkonstruktion mit 4 cm Holzweichfaserplatte
- › Boden-Deckelschalung (nordische Fichte)
- › Holz-Pelletheizung, Solar-Kollektoren
- › Dacheindeckung mit Tonziegel
- › Dachentwässerung in Titanzink
- › Wärmeschutzverglasung
- › integrierte Raffstore

BAUMGARTEN GMBH  
WEYHERS  
FEUERSTEINSMÜHLE 5  
D-36157 EBERSBURG

TEL.: 0 66 56 - 96 30-0  
FAX: 0 66 56 - 96 30-30  
MAIL: INFO@BAUMGARTEN-BAUEN.DE  
WEB: WWW.BAUMGARTEN-BAUEN.DE



070165

WWW.BAUMGARTEN-BAUEN.DE

INFO@BAUMGARTEN-BAUEN.DE