

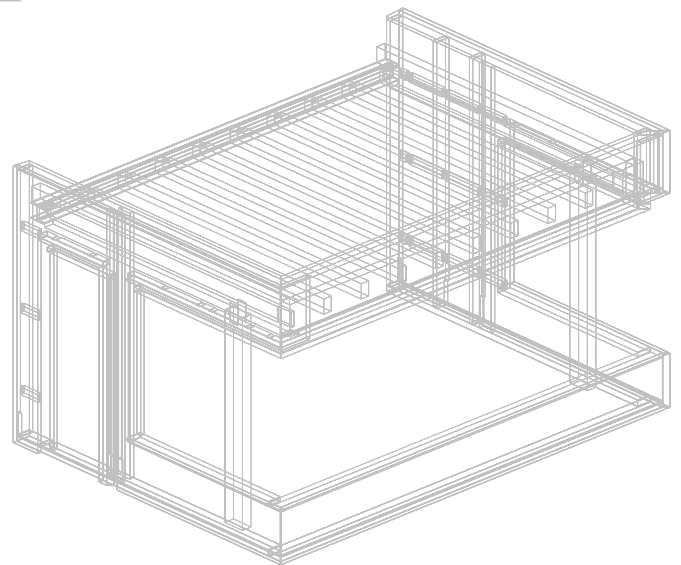
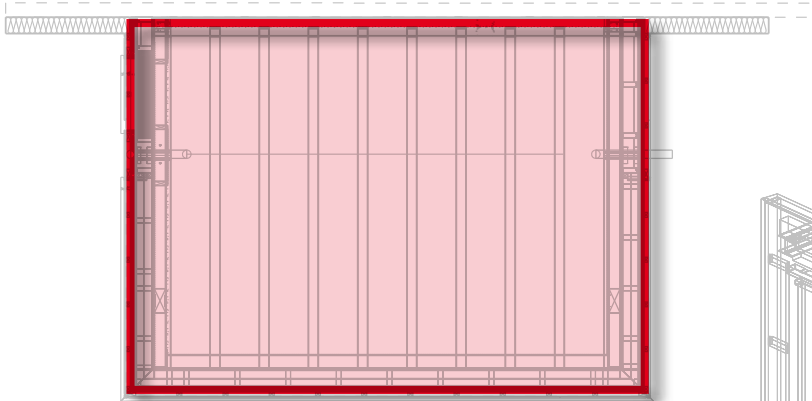


zusätzlicher Wohnraum:
24 qm + 24 qm
Balkon auf Anbau,
Terrassenerweiterung **35 qm**
Holz-Glas-Pfosten-Riegel-
Konstruktion, Fassade mit
Lärche, Parallelogrammschalung



Welche **Ausbaustufe** Sie möchten,
können Sie selbst entscheiden. Sprechen Sie uns an,
wir **beraten** Sie gerne!

Anbau



zusätzliche Wohnfläche
24 qm



FOLGENDE LEISTUNGEN GEHÖREN U.A. ZU DIESEM BEISPIEL-HAUS:

- › zusätzlicher Raumgewinn von 24 qm
- › 35 qm Terrassenerweiterung
- › Balkon auf Anbau
- › Holzrahmenbauwände
- › Dachkonstruktion mit 22 cm Zellulosedämmung
- › Wandkonstruktion mit 20 cm Zellulosedämmung
- › Flachdachabdichtung in Kunststoff
- › verdeckte Entwässerung
- › Fenster mit Holz-Glas-Pfosten-Riegel-Konstruktion
- › verdeckte liegende Raffstore
- › Fassade mit Lärche Parallelogrammschalung

BAUMGARTEN GMBH
WEYHERS
FEUERSTEINSMÜHLE 5
D-36157 EBERSBURG

TEL.: 0 66 56 - 96 30-0
FAX: 0 66 56 - 96 30-30
MAIL: INFO@BAUMGARTEN-BAUEN.DE
WEB: WWW.BAUMGARTEN-BAUEN.DE



09-0370

WWW.BAUMGARTEN-BAUEN.DE

INFO@BAUMGARTEN-BAUEN.DE