



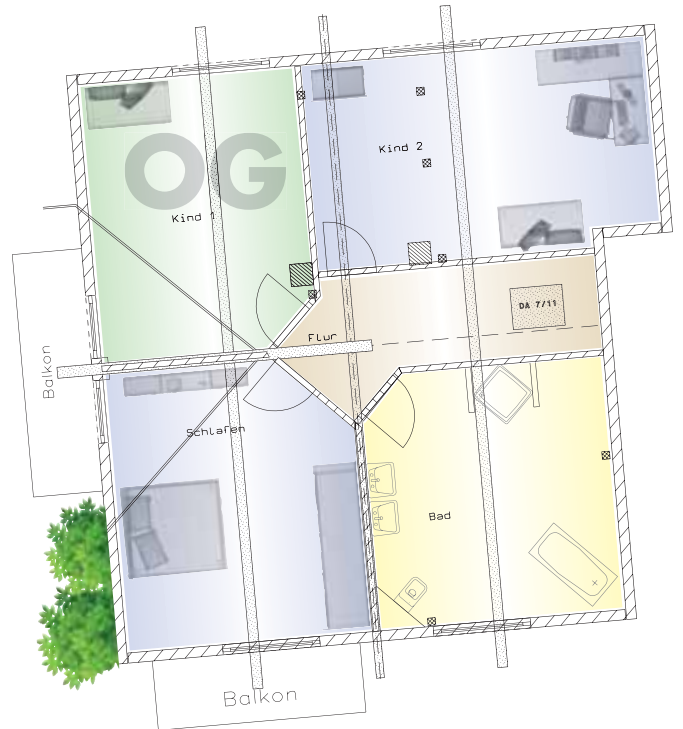
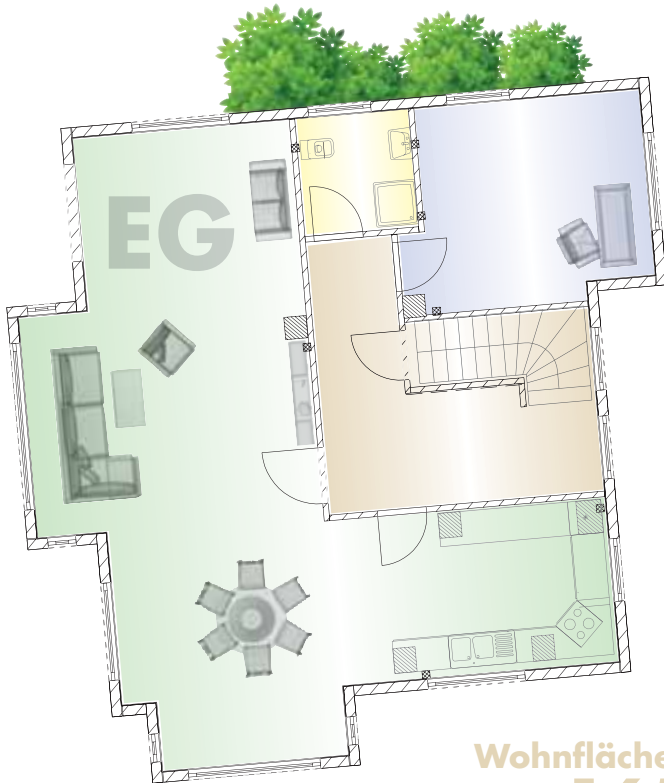
ca. 165 qm, freistehendes Haus, Wohnraum auf **2 Etagen**, 5 Zimmer, Wohnküche, 2 Bäder, 2 Balkone, Terrasse, **familienfreundlich**, energieeffizient



**„Wunderbar.
Ich würde nichts ändern.“** Bauherrin, 2 Kinder



Welche **Ausbaustufe** Sie möchten, können Sie selbst entscheiden. Sprechen Sie uns an, wir **beraten** Sie gerne!



Wohnfläche
ca. **165 qm**



FOLGENDE LEISTUNGEN GEHÖREN U.A. ZU DIESEM BEISPIEL-HAUS:

- › Ingenieur- und Architektenleistung – von der Planung bis zur Baugenehmigung
- › Baustelleneinrichtung, Erdarbeiten und Kellergeschoss
- › Holzrahmenbauwand mit 24 cm Dämmstärke (U = 0,17 W/m²K)
- › Decke und Dachstuhl in sichtbarer Holzkonstruktion
- › Offenes Raumgefühl (Raumhöhe OG: 4,60 m)
- › Holzfenster mit Wärmeschutzverglasung und integrierten Rollläden
- › Energiebedarf < KfW 60
- › Pelletheizung in Kombination mit Solaranlage

BAUMGARTEN GMBH
WEYHERS
FEUERSTEINSMÜHLE 5
D-36157 EBERSBURG

TEL.: 0 66 56 - 96 30-0
FAX: 0 66 56 - 96 30-30
MAIL: INFO@BAUMGARTEN-BAUEN.DE
WEB: WWW.BAUMGARTEN-BAUEN.DE

