

Aufbruch zur Bauherren-Gelassenheit

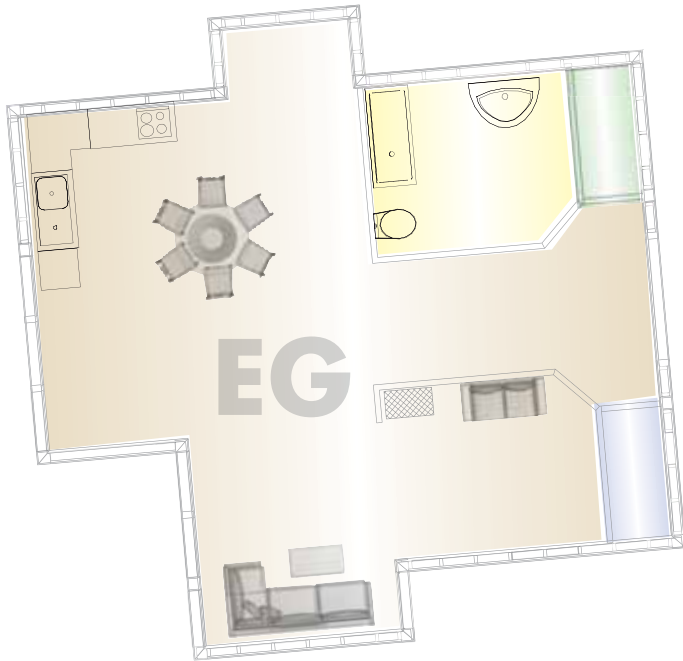


ca. 183 qm Wohnraum,
Holzskelett- und Holz-
rahmenbauweise,
sichtbare Holzbalkenlage
und Dachstuhl,
Satteldach, Lärche
Trapezschalung



Neubau **Einfamilienhaus**

Welche **Ausbaustufe** Sie möchten,
können Sie selbst entscheiden. Sprechen Sie uns an,
wir **beraten** Sie gerne!



Wohnfläche
ca. **183 qm**



FOLGENDE LEISTUNGEN GEHÖREN U.A. ZU DIESEM BEISPIEL-HAUS:

- › Holzskelettbauweise auf Massivkeller
- › Außenwände Holzrahmenbauweise
- › Außenverschalung: Lärche Trapezschalung
- › Wandkonstruktion mit 14 cm Dämmstärke
- › Dachkonstruktion mit 24 cm Mineralfaserdämmung
- › Satteldach
- › Dachentwässerung aus Titanzink
- › Sichtbare Holzbalkendecke und Sparrenlage innen
- › Holzrahmenfenster, aufgesetzte Rollläden rund
- › Energiebedarf: 121,95 kWh/m²a

BAUMGARTEN GMBH
WEYHERS
FEUERSTEINSMÜHLE 5
D-36157 EBERSBURG

TEL.: 0 66 56 - 96 30-0
FAX: 0 66 56 - 96 30-30
MAIL: INFO@BAUMGARTEN-BAUEN.DE
WEB: WWW.BAUMGARTEN-BAUEN.DE

