



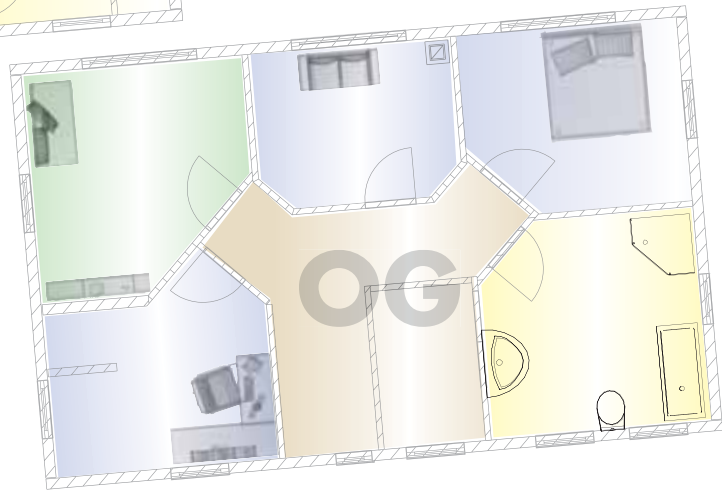
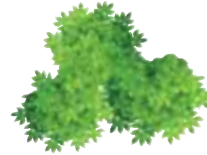
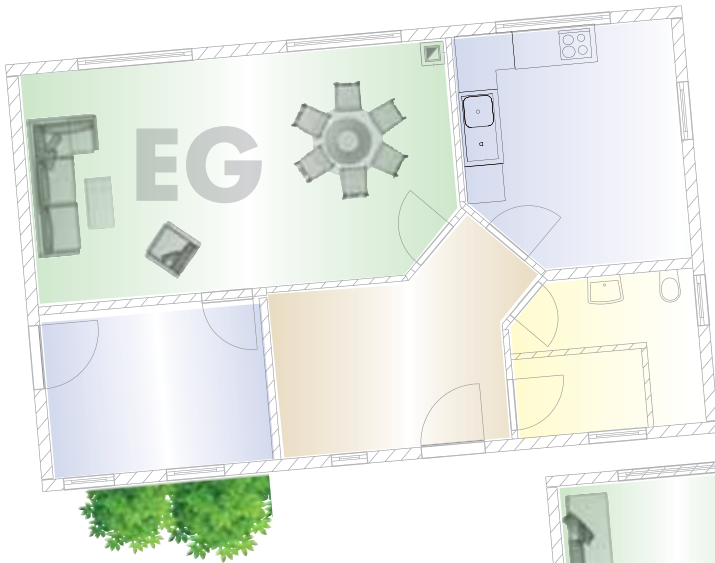
ca. **138 qm** Wohnraum,
Fassade mit Wechselholz-
schalung, **ökologische**
Bauweise, Fussbodenheizung
mit kontrollierter Be- und
Entlüftung und **Wärme-
rückgewinnung**



„**Ökologische Aspekte und lebendige**
Nachhaltigkeit erzeugen die **Wohlfühl-
atmosphäre** in unserem Haus.“ Die Bauherren



Welche **Ausbaustufe** Sie möchten,
können Sie selbst entscheiden. Sprechen Sie uns an,
wir **beraten** Sie gerne!



Wohnfläche
ca. **138 qm**



FOLGENDE LEISTUNGEN GEHÖREN U.A. ZU DIESEM BEISPIEL-HAUS:

- › Holzrahmenbauweise auf Bodenplatte
- › Fassade mit Wechselholzschalung Lärche
- › Pultdach mit Tonziegel
- › Wandkonstruktion mit 20 cm Zellulosedämmung
- › Dachkonstruktion mit 20 cm Mineralfaserdämmung
- › Dachentwässerung aus Titanzink
- › Heizungswärmepumpe für Sole und Wasserbetrieb
- › Fußbodenheizung mit kontrollierter Be- und Entlüftung sowie Wärmerückgewinnung
- › Energiebedarf: 105,68 kWh/m²a

BAUMGARTEN GMBH
WEYHERS
FEUERSTEINSMÜHLE 5
D-36157 EBERSBURG

TEL.: 0 66 56 - 96 30-0
FAX: 0 66 56 - 96 30-30
MAIL: INFO@BAUMGARTEN-BAUEN.DE
WEB: WWW.BAUMGARTEN-BAUEN.DE

