



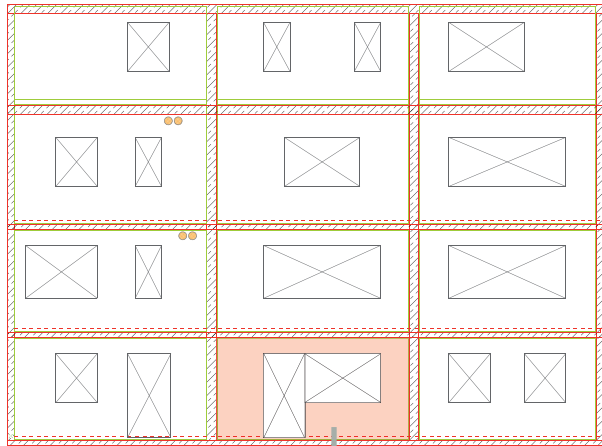
Passivhaus, Fassadenelemente als Holzrahmenkonstruktion, farblich abgesetzte Gestaltung aus Putz- und Plattenoberfläche  
Flachdach-Abdichtung



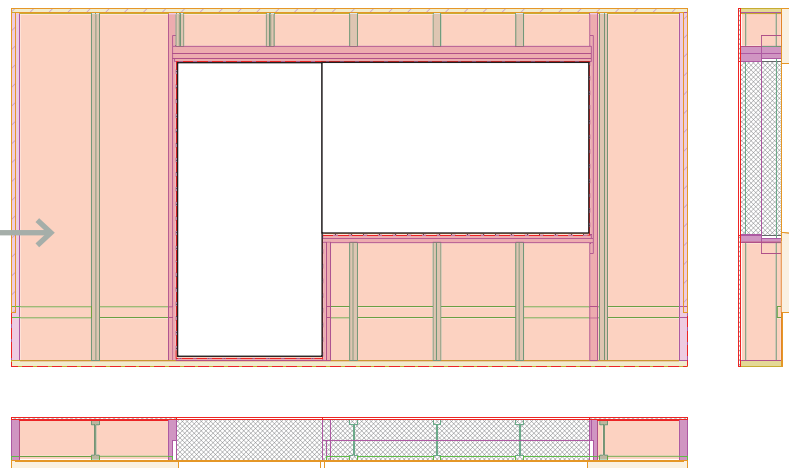
# Anbau Wohnanlage Wohnsinn Darmstadt



Welche **Ausbaustufe** Sie möchten, können Sie selbst entscheiden. Sprechen Sie uns an, wir **beraten** Sie gerne!



## Fassadenelemente



[faktor10 GmbH Darmstadt, Dipl.-Des. Dipl.-Arch. Petra Grenz, Dipl.-Ing. Folkmer Rasch]



### FOLGENDE LEISTUNGEN GEHÖREN U.A. ZU DIESEM BEISPIEL-PROJEKT:

- › Besonderheiten der Baukonstruktion: tragende Innenwände sowie Decken und Dach aus Beton; die Fassade ist nichttragend als Holzrahmenkonstruktion elementiert zwischen die Betonteile eingesetzt
- › Dämmstärke der Wandkonstruktion: 36 cm (passivhaustauglich)
- › Dämmstärke der Dachkonstruktion: 24 cm
- › Dacheindeckung mit Flachdachabdichtung
- › Dachentwässerung aus Titan-Zink
- › Fenster: passivhaustauglich, im Werk in die Fassadenelemente vormontiert

BAUMGARTEN GMBH  
WEYHERS  
FEUERSTEINSMÜHLE 5  
D-36157 EBERSBURG

TEL.: 0 66 56 - 96 30-0  
FAX: 0 66 56 - 96 30-30  
MAIL: INFO@BAUMGARTEN-BAUEN.DE  
WEB: WWW.BAUMGARTEN-BAUEN.DE

