



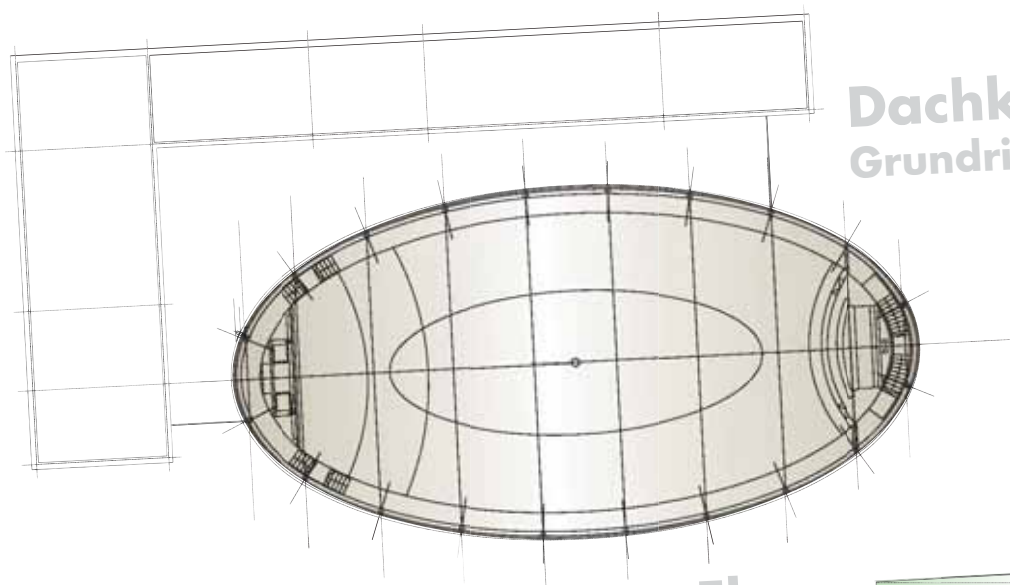
aufwändige **Dach-** und **Deckenkonstruktion**,
komplett elementiert,
außergewöhnliches Design,
Ellipsen-Form,
sichtbare Schalung,
exaktes **Fugenbild**



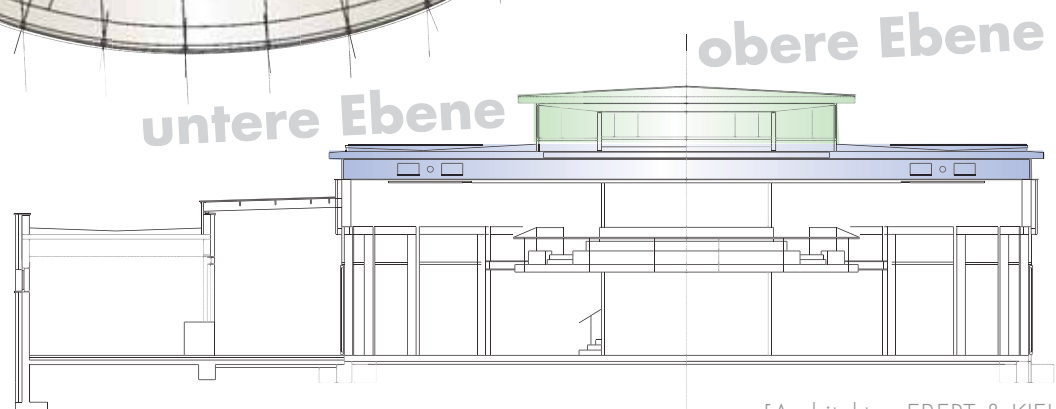
Dachkonstruktion für Neubau
Zentrum für Wirtschaft
Gemeinde Wartenberg



Welche **Ausbaustufe** Sie möchten, können Sie selbst entscheiden. Sprechen Sie uns an, wir **beraten** Sie gerne!



Dachkonstruktion Grundriss



[Architekten EBERT & KIEL]



FOLGENDE LEISTUNGEN GEHÖREN U.A. ZU DIESEM BEISPIEL-PROJEKT:

- › außergewöhnliche und anspruchsvolle Dachform
- › Dachgrundriss in Form einer Ellipse mit zwei Ebenen
untere Ebene: 46 x 24 m (L x B)
obere Ebene: 26,5 x 11 m (L x B)
- › Dachkonstruktion komplett elementiert, maximale Einzelgröße der Elemente 2,5 x 16,5 m
- › Unterseite: sichtbare Schalung aus OSB-Platten
- › exaktes Fugenbild nach architektonischer Planung umgesetzt
- › Dacheindeckung: Aufdachdämmung und Dachabdichtung aus Kunststoff

BAUMGARTEN GMBH
WEYHERS
FEUERSTEINMÜHLE 5
D-36157 EBERSBURG

TEL.: 0 66 56 - 96 30-0
FAX: 0 66 56 - 96 30-30
MAIL: INFO@BAUMGARTEN-BAUEN.DE
WEB: WWW.BAUMGARTEN-BAUEN.DE

