



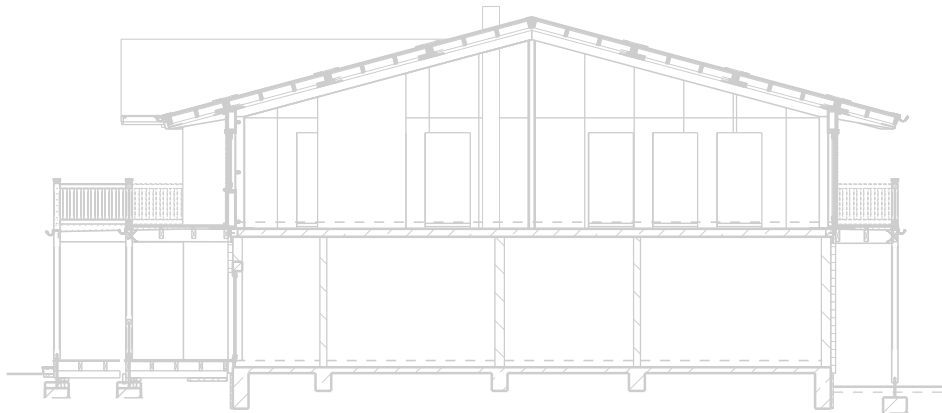
Fläche ca. 750 qm,
Kalksandstein-Massivbau
+ Holz-Rahmenbauweise,
umlaufende **Veranda**
Fußbodenheizung,
Bedachung Amerikanische
Bitumenschindeln



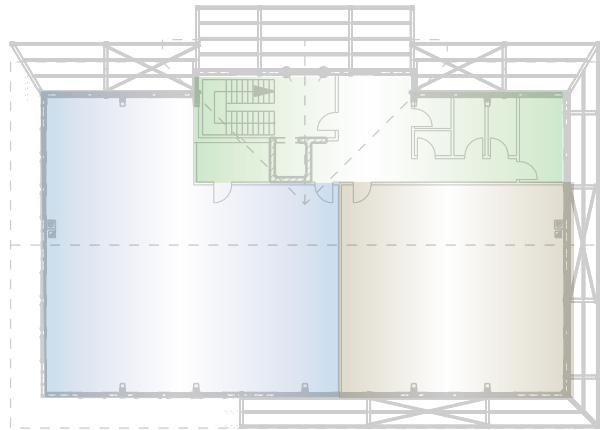
Neubau
Sportklinik

Bad Nauheim

Welche **Ausbaustufe** Sie möchten, können Sie selbst entscheiden. Sprechen Sie uns an, wir **beraten** Sie gerne!



gesamte Fläche
750 qm



FOLGENDE LEISTUNGEN GEHÖREN U.A. ZU DIESEM BEISPIEL-PROJEKT:

- › gesamte Fläche ca. 750 qm
- › EG in Kalksandstein-Massivbau mit Wärmedämmverbundsystem
- › OG in Holz-Rahmenbauweise mit Holzbinder
- › Ca. 300 qm umlaufende Veranda/Terrasse mit Bangkirai-Bohlenbelag
- › Dacheindeckung mit amerikanischen Bitumenschindeln
- › Dachkonstruktion mit 22 cm Zellsulosedämmung, U-Wert 0,20
- › Wandkonstruktion mit 12 cm PS-Hartschaumplatte, U-Wert 0,25
- › Fußbodenheizung
- › Zu- und Abluftanlage
- › Dachentwässerung aus Kupfer

BAUMGARTEN GMBH
WEYHERS
FEUERSTEINSMÜHLE 5
D-36157 EBERSBURG

TEL.: 0 66 56 - 96 30-0
FAX: 0 66 56 - 96 30-30
MAIL: INFO@BAUMGARTEN-BAUEN.DE
WEB: WWW.BAUMGARTEN-BAUEN.DE



10-0334

WWW.BAUMGARTEN-BAUEN.DE

INFO@BAUMGARTEN-BAUEN.DE