

Aufbruch zur Bauherren-Gelassenheit

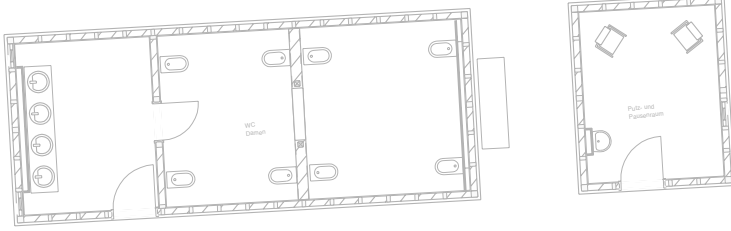


Fläche ca. 193 qm,  
sichtbare Holzkonstruktion,  
**Holzschindeln**,  
Dachsteine, Wärmeschutz-  
Isolierverglasung,  
**Pelletheizung**

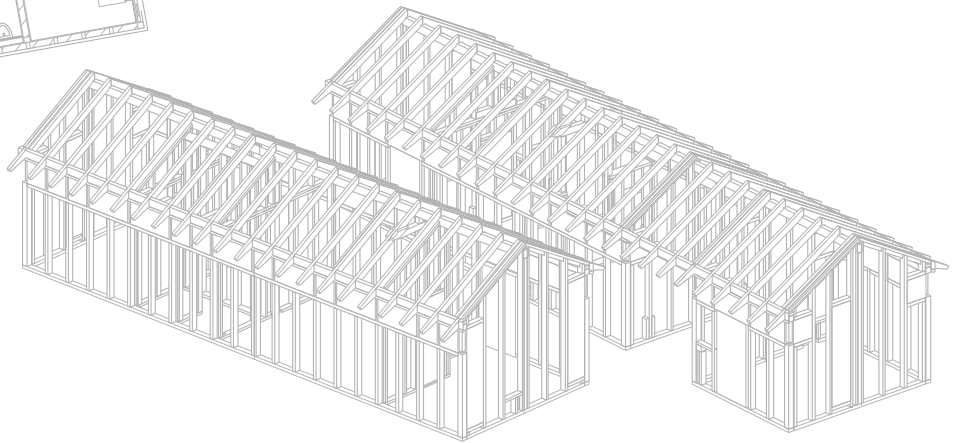
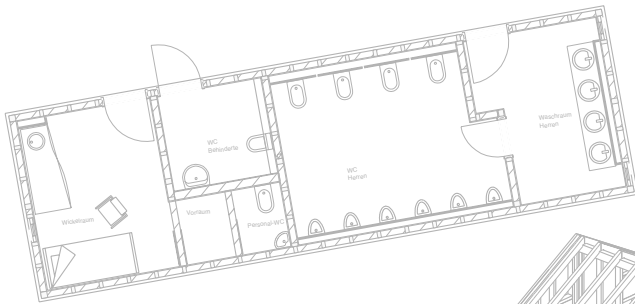


Neubau  
**Sanitäranlage Opel Zoo**  
Kronberg

Welche **Ausbaustufe** Sie möchten, können Sie selbst entscheiden. Sprechen Sie uns an, wir **beraten** Sie gerne!



gesamte Fläche  
**193 qm**



### FOLGENDE LEISTUNGEN GEHÖREN U.A. ZU DIESEM BEISPIEL-PROJEKT:

- › Gesamtfläche ca. 193 qm
- › sichtbare Holzkonstruktion
- › innen OSB-Deckenverkleidung
- › Dämmstärke Dachkonstruktion: Flachdach mit 10 cm Polystyrol-Hartschaumplatten, Schrägdach mit 16 cm Mineralwolle
- › Dämmstärke Wandkonstruktion mit 14 cm Mineralwolle
- › Pelletheizung
- › 6-tlg. halbrunde Dachrinne aus Kupfer, 333 mm
- › Holzschindeln
- › Wärmeschutz-Isolierverglasung
- › Stahltreuelement, 2-flügelige Außentür mit Oberlicht

BAUMGARTEN GMBH  
WEYHERS  
FEUERSTEINSMÜHLE 5  
D-36157 EBERSBURG

TEL.: 0 66 56 - 96 30-0  
FAX: 0 66 56 - 96 30-30  
MAIL: INFO@BAUMGARTEN-BAUEN.DE  
WEB: WWW.BAUMGARTEN-BAUEN.DE



04-0127

WWW.BAUMGARTEN-BAUEN.DE

INFO@BAUMGARTEN-BAUEN.DE