



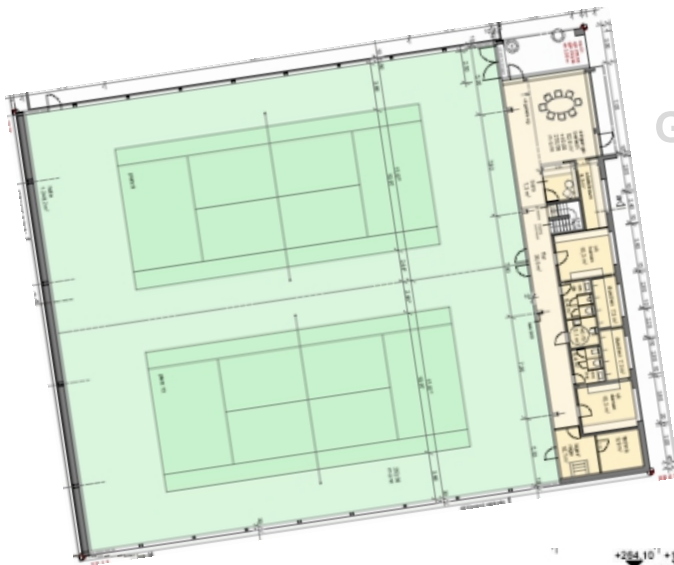
Hallenfläche 1.280 qm,  
Anbau ca. 225 qm,  
schlanke ISO-Wand-  
und Deckenelemente,  
außenliegende  
Stahlstützen helle  
Tageslichthalle



## Neubau Tennishalle

TC Schönberg, Freiburg

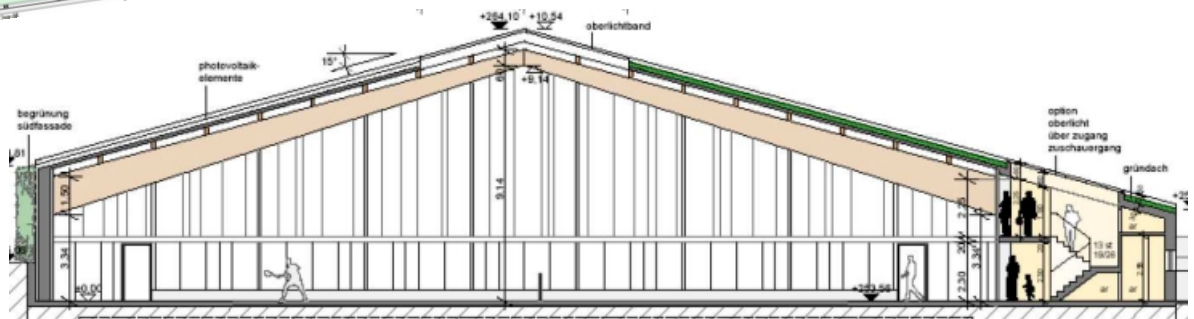
Welche **Ausbaustufe** Sie möchten,  
können Sie selbst entscheiden. Sprechen Sie uns an,  
wir **beraten** Sie gerne!



Grundriss

Hallenfläche  
**1.280 qm**  
Anbau  
**225 qm**

Schnitt



**FOLGENDE LEISTUNGEN GEHÖREN U.A. ZU DIESEM BEISPIEL-PROJEKT**

- › Halle 1.280 qm, Anbau mit Funktionsräumen 225 qm
- › weiß lasierte Hallenkonstruktion mit außenliegenden Stahlstützen und sichtverdeckten Anschlüssen
- › Elementstärke Isowand 120 mm, U-Wert = 0,22 W/m<sup>2</sup>K
- › Elementstärke Isodach 120 mm, U-Wert = 0,2 W/m<sup>2</sup>K
- › lichtdurchflutete Tageslichthalle mit Giebellichtflächen und Dachlichtband aus PC-Elementen
- › Lüftung über Lüftungsflügel in den Giebelflächen sowie über Lüfterklappen im Dachlichtband
- › ballwurfsichere Kunststofffenster mit Wärmeschutzverglasung und farbig folierten Außenseiten
- › großflächige Holzfenster mit Wärmeschutz- und Verbundsicherheitsglas im Eingangsbereich
- › Deckendunkelstrahler Gas

BAUMGARTEN GMBH  
WEYHERS  
FEUERSTEINMÜHLE 5  
D-36157 EBERSBURG

TEL.: 0 66 56 - 96 30-0  
FAX: 0 66 56 - 96 30-30  
MAIL: INFO@BAUMGARTEN-BAUEN.DE  
WEB: WWW.BAUMGARTEN-BAUEN.DE



09-0036

WWW.BAUMGARTEN-BAUEN.DE

INFO@BAUMGARTEN-BAUEN.DE